

Sei un nuovo utente ? [Registrati](#)

HOME > MOSTRE

## ALDO MONDINO. PERSONALE



[Tweet](#) 1 [0](#) [25](#) [Pinit](#)

**LA MAPPA** ARTE.it

MOSTRE

Google

[Dati mappa](#) [Termini e condizioni d'uso](#) [Segnala un errore nella mappa](#)

Indicazioni stradali da:

[Auto](#) [Treno](#) [Pedone](#)

Dal 03 Ottobre 2014 al 29 Novembre 2014

NAPOLI

LUOGO: PRAC - Piero Renna Arte Contemporanea

TELEFONO PER INFORMAZIONI: +39 081 7640096

E-MAIL INFO: [prac.galleriarenna@gmail.com](mailto:prac.galleriarenna@gmail.com)

SITO UFFICIALE: <http://www.galleriarenna.com>

**COMUNICATO STAMPA:** Ad un anno dalla sua fondazione, la galleria **PRAC piero renna arte contemporanea** di Napoli celebra uno dei più eclettici artisti italiani ospitando la mostra personale di **Aldo Mondino** che **inaugurerà venerdì 3 ottobre e sarà aperta al pubblico fino al 29 novembre.**

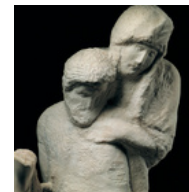
Organizzata in collaborazione con la **Galleria Astuni** e la **Galleria Forni di Bologna**, la mostra offre un ampio spaccato della sua arte, presentando opere che coprono tutta la produzione dell'artista torinese dagli esordi sino alla morte nel 2005.

Si comincia dai primi lavori astratti degli anni sessanta, per i quali fu definito "un ponte tra Magritte e la recente pop art" (Enrico Crispolti, 1963) ricchi, già dal principio del suo percorso, di un *sense of humour* mediterraneo, lontano da freddi intellettualismi. Il percorso prosegue con esempi della serie *Dervisci* presentati alla Biennale di Venezia del 1993, dove Mondino organizzò una memorabile performance coinvolgendo un gruppo di dervisci rotanti fatti venire direttamente dalla Turchia. Ancora, il mondo "etnico" della produzione degli anni '90 come nei lavori *La danse des jarres* o *Gnawa* (1997), le celebri sculture dei pesci in bronzo, fino alle produzioni dei primi anni del 2000 tra i mosaici in marmo e le opere dedicate al mondo indiano (*Near Benares*, 2001).

L'esposizione restituisce l'amore di Mondino per il viaggio e per l'Oriente, la passione della scoperta, della diversità culturale, intellettuale e materiale che ha caratterizzato lo stile dell'artista e che diventa l'occasione per conoscere il suo immaginario, per ammirare la tecnica, per continuare ad incontrarlo ed ammirarlo.

Lo stile eclettico e ironico si ritrova anche nella spensieratezza dell'uso delle tecniche e dei materiali più vari e meno canonici per realizzare le sue opere: il bronzo, l'olio, il linoleum, il plexiglass, il vetro, l'acrilico, la ceramica, l'eraclite, il marmo ma anche le stoffe, lo zucchero, il cioccolato etc.

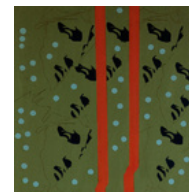
Provocazioni, giochi di parole, equivoci, spirito pop, ironia, eclettismo, amore per il mondo:



Dal 01 ottobre 2013 al 21 maggio 2014

MILANO | UNIVERSITÀ DEGLI STUDI

**MICHELANGELO. UNA VITA IN 27 PUNTATE**



Dal 18 giugno 2014 al 20 ottobre 2014

FIRENZE | CASA BUONARROTI, FIRENZE /  
GALLERIA CIVICA, MODENA

**MICHELANGELO E IL NOVECENTO**



Dal 18 febbraio 2014 al 18 maggio 2014

FIRENZE | GALLERIA DELL'ACCADEMIA

**RI-CONOSCERE MICHELANGELO. LA SCULTURA  
BUONARROTI NELLA FOTOGRAFIA E NELLA  
PITTURA DALL'OTTOCENTO A OGGI**



Dal 22 marzo 2014 al 29 giugno 2014

VENEZIA | GALLERIE DELL'ACCADEMIA

**CARLO SARACENI UN VENEZIANO TRA ROMA E  
L'EUROPA**



la mostra alla galleria Prac offre, dopo le ultime esposizioni a Napoli e in Campania (Galleria Lia Rumma, Salerno, 1967; Studio Morra, Napoli, 1987; Museo di Villa Pignatelli, Napoli, 1988), un panorama completo sulle tematiche e tecniche indagate da Mondino, tale da restituire il senso intero di quello che, parafrasando il titolo dell'antologica bolognese del 2007 si può definire "Mondo Mondino".

**Aldo Mondino** è nato a Torino nel 1938, dove è morto nel 2005.

Nel 1959 si trasferisce a Parigi, dove frequenta l'atelier di William Heyter, l'Ecole du Louvre e frequenta il corso di mosaico dell'Accademia di Belle Arti con Severini e Licata.

Nel 1960, rientrato in Italia, inizia la sua attività espositiva alla Galleria L'Immagine di Torino (1961) e alla Galleria Alfa di Venezia (1962). L'incontro con Gian Enzo Sperone, direttore della Galleria Il Punto, risulta fondamentale per la sua carriera artistica, con un sodalizio tuttora esistente. Importanti personali vengono presentate anche presso la Galleria Stein di Torino, lo Studio Marconi di Milano, la Galleria La Salita di Roma, la Galleria Paludetto di Torino.

Tra le principali mostre si ricordano le due partecipazioni alle Biennali di Venezia del 1976 e del 1993, le personali al Museum für Moderne Kunst - Palais Lichtenstein di Vienna (1991), al Suthanamet Museo Topkapi di Istanbul (1992, 1996), al Museo Ebraico di Bologna (1995), alla Galleria Civica d'Arte Moderna di Trento (2000).

Le sue opere appartengono alle collezioni permanenti dei più importanti Musei nazionali ed internazionali ed a numerose collezioni private.

[SCARICA IL COMUNICATO IN PDF](#)

[VAI ALLA GUIDA D'ARTE DI NAPOLI](#)

## ALDO MONDINO · PRAC PIERO RENNA ARTE CONTEMPORANEA



Condividi questa pagina

Aumenta la dimensione del testo

Diminuisci la dimensione del testo

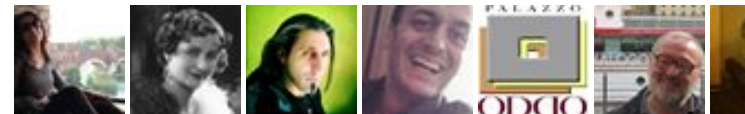
Stampa

Rss

## COMMENTI

Devi accettare i cookie di terzi nel tuo browser per commentare usando questo plug-in sociale.

Arte.it piace a 75.864 persone.



Plug-in sociale di Facebook

Tweets di @ARTEit



Cerca



### ARTISTI



**ANTONIO CANAL  
(CANALETTO)**



### OPERE



**PORTALE  
CHIESA DEI SANI NICCOLÒ E  
CATALDO**



### LUOGHI



**PALAZZO DELLA SAPIENZA  
ROMA**



### NOTIZIE

15/11/2014

**Passeggiare nel vuoto sul Tower  
Bridge**



Immagini monumentali, sospese tra  
fotografia e pittura

">

[TORINO](#) | 14/11/2014

**Le geometrie di Listri in mostra**



### MOSTRE

Dal 19/11/2014 al 24/11/2014

[MILANO](#) | GALLERIA SPAZIOPORPORA

**GIANNI SIMONUTTI**

Dal 13/12/2014 al 12/01/2015

[VENEZIA](#) | FONDAZIONE BEVILACQUA

LA MASA - GALLERIA DI PIAZZA SAN  
MARCO

**98ma Collettiva Giovani Artisti**

Dal 21/11/2014 al 24/11/2014

[VENEZIA](#) | CAMPO SAN VIO -

DORSODURO VENEZIA

### GUIDE

[VENEZIA](#) | CHIESA

**Chiesa di Santa Maria dei Derelitti**

[TORINO](#) | OPERA

**Interni**

[MILANO](#) | MONUMENTO

**Affresco Trecentesco/Pugnale con il  
quale un giovane pugnalo, nel 1241,  
la figura del bambino da cui sgorgo  
sangue**

### INFO

Chi siamo

Manifesto

Canali e APP

I nostri partner

Comunicati stampa

14/11/2014

**Migrazioni artistiche nell'Aula**

**Bunker**



[LEGGI TUTTO >](#)

**Urban mazeS. Labirinti urbani**

[LEGGI TUTTO >](#)

CASERTA | LUOGO

**Limatola**

[LEGGI TUTTO >](#)

[Contatti e crediti](#)

[Dati societari](#) | [Note legali](#)

ARTE.it è una testata giornalistica online iscritta al Registro della Stampa presso il Tribunale di Roma al n. 292/2012 | Direttore Responsabile Luca Muscarà | © 2014 ARTE.it | Tutti i diritti sono riservati